

# Feux de signalisation ferroviaire à DEL

8 pouces / 200 mm - 12V CA  
**Séries -93 et -94**



## Fiabilité exceptionnelle

- Conforme à la cote de sécurité SIL-4<sup>1</sup> selon la norme EN 50129
- Compatible avec la plupart des contrôleurs munis d'un circuit de détection de perte de lumière
- Module autonome hermétique pour une protection supérieure contre l'humidité et la poussière
- Garantie limitée de 48 mois
- Plus de 210 000 feux de signalisation vendus dans le monde

## Apparence et visibilité hors pair

- Système robuste à DEL à haute luminosité conçu pour une longue durée de vie
- Système optique qui distribue la couleur de façon uniforme sur faisceau large ou étroit
- Réduction intégrée des signaux fautifs dus à la réflexion du soleil<sup>2</sup>
- Facile à installer et à aligner
- Réglage optionnel de luminosité bimode jour/nuit<sup>3</sup>

## Conformité à des normes d'essai et d'homologation rigoureuses

- Conforme aux pratiques recommandées de l'AREMA
- Toutes les lampes sont soumises à des tests d'essai complets en usine

RM4  
Signalisation  
ferroviaire



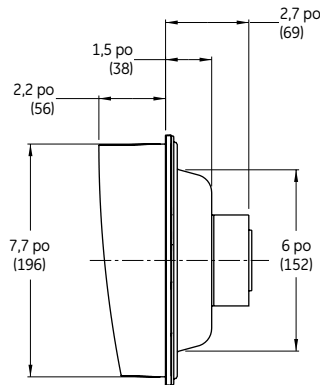
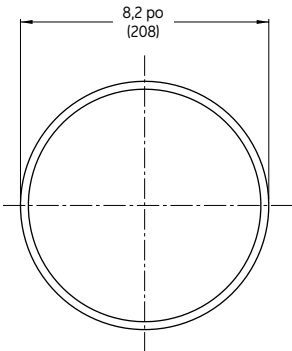
# Feux de signalisation ferroviaire à DEL

• 8 pouces / 200 mm - 12V CA • Séries -93 et -94

Information préliminaire  
sujette à changement

## Information mécanique

Dimensions en pouces. Équivalent métrique (mm).



## Conformité de conception

Type d'essai	Conformité
Résistance aux impacts de la pièce frontale	IR3
Protection contre les vibrations mécaniques et les impacts	AREMA 11.5.1.D.4/D.5. Class B
Protection contre les infiltrations d'eau et de poussière (Lampes testées dans des boîtiers ferroviaires représentatifs)	EN 60529 IP65
Rigidité diélectrique	-94: AREMA 11.5.1.D.7, Class B -93: EN 50121-4
Protection contre les surtensions	EN61000-4-5, Class 3, AREMA 11.3.3
Compatibilité électromagnétique (EMC)	-94: FCC Part 15, Subpart B -93: EN 50121-4
Évaluation des risques de danger	EN 50129, SIL 4 <sup>1</sup>

## Caractéristiques de fonctionnement

Paramètres	Caractéristiques
Plage de température de fonctionnement	-40 à 70°C (-40 à 158°F)
Tension de fonctionnement nominale	12V CA
Plage de tension de fonctionnement	-94: 9 - 16V CA -93: 6.5 - 13V CA
Tension de coupure (VTO)	5V CA
Délai de mise en circuit/coupure	-94: < 75ms -93: < 200ms

## Renseignements sur les produits

Numéro de modèle	Couleur Aspect	Puissance nominale (W)	Quantité de DEL	Rapport de gradation
<b>Série -94: Courte et moyenne distance : visibilité jusqu'à 2000 pieds (600 m)<sup>1,2</sup></b>				
● RM4-GCFB-28B-94GK	Vert	16 W	88	S.O.
● RM4-YCFB-43B-94GK	Jaune	16 W	132	S.O.
● RM4-RSFB-43B-94GK	Rouge	16 W	132	S.O.
<b>Série -93: Longue distance : visibilité jusqu'à 5000 pieds (1500 m)<sup>1,2</sup></b>				
● RM4-GSFB-75B-93DG	Vert	24 W	88	50%
● RM4-YSFB-85B-93DG	Jaune	24 W	88	50%
● RM4-RSFB-75B-93DG	Rouge	24 W	88	50%

### Remarques:

<sup>1</sup> Tableau SIL-4 d'évaluation comprenant la durée et les conditions d'utilisation disponible sur demande.

<sup>2</sup> La performance du signal lumineux lors d'une exposition à la lumière extérieure (ex.: soleil, phares de locomotives) varie selon l'application. Il est recommandé d'effectuer des tests sur le terrain.

<sup>3</sup> S'applique seulement aux lampes de la série -93.

Distribué par :



GE Lighting Solutions • 1-888-MY-GE-LED • www.gelightsolutions.com  
1 - 8 8 8 - 6 9 - 4 3 - 5 3 3 for North America • or • + 1 . 2 1 6 . 2 6 6 . 2 4 1 9

GE Lighting Solutions is a subsidiary of the General Electric Company. The GE brand and logo are trademarks of the General Electric Company.  
© 2010 GE Lighting Solutions. Information provided is subject to change without notice. All values are design or typical values when measured under laboratory conditions.

RAIL167-R120110